

PERSAMAAN DAN FUNGSI EKSPONEN SERTA LOGARITMA

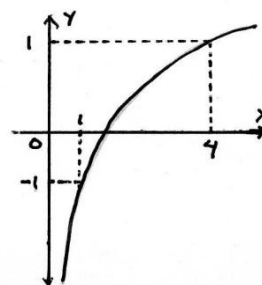
SOAL LATIHAN 03

C. Fungsi Logaritma

01. Lukislah grafik fungsi $f(x) = {}^2\log x$ dalam interval $0 < x \leq 16$
02. Lukislah grafik fungsi $f(x) = {}^{1/2}\log x$ dalam interval $0 < x \leq 16$
03. Lukislah grafik fungsi $f(x) = {}^3\log 3x$ dalam interval $0 < x \leq 9$
04. Lukislah grafik fungsi $f(x) = {}^3\log x + 2$ dalam interval $0 < x \leq 27$
05. Lukislah grafik fungsi $f(x) = {}^{1/2}\log(x+2)$ dalam interval $0 < x \leq 14$

06. Persamaan grafik dari fungsi di samping adalah :

- A. $y = {}^2\log 2x$ B. $y = {}^2\log \frac{1}{2}x$
- C. $y = {}^{1/2}\log 2x$ D. $y = {}^{1/2}\log \frac{1}{2}x$
- E. $y = {}^2\log x$



07. Nilai maksimum dari fungsi logaritma $f(x) = {}^2\log(x+5) + {}^2\log(3-x)$ adalah ...
- A. 2 B. 4 C. 16
- D. 32 E. 64
08. Nilai maksimum dari fungsi logaritma $f(x) = {}^{1/3}\log(x+2) + {}^{1/3}\log(x-4)$ adalah ...
- A. -3 B. -2 C. 2
- D. 3 E. 5